

EEN HARTVERWARMEND AVONTUUR VOOR JONG EN OUD

# REIS NAAR HET NOORDEN

- LONG WAY NORTH -



PUBLIEKSPRIJS  
ANNÉCY  
INTERNATIONAL ANIMATION  
FILM FESTIVAL 2015

CINEKID  
2015 OFFICIAL  
SELECTION

10 DECEMBER IN DE BIOSCOOP

PERSMAP

# REIS NAAR HET NOORDEN

EEN FILM VAN RÉMI CHAYÉ

81 minuten | 2015 | Frankrijk

**Vanaf 10 december in de bioscoop**

TE ZIEN IN:

Amsterdam (**EYE, Rialto, Filmhallen, The Movies, Lab111, Kriterion**), Breda (**Chassé**), Haarlem (**Filmschuur**), Nijmegen (**LUX**), Den Bosch (**Verkadefabriek**), Helmond (**Cacaofabriek**), Hilversum (**Filmtheater Hilversum**), Zwolle (**Het Fraterhuis**), Den Haag (**Filmhuis Den Haag**), Rotterdam (**LantarenVenster**), Utrecht (**CineMec, Louis Hartlooper Complex**), Groningen (**Forum**), Tilburg (**Euroscoop**), Hoorn (**Cinema Oostereiland**), Enschede (**Concordia**), Eindhoven (**Plaza Futura**), Leeuwarden (**Slieker Film**), Maastricht (**Lumière Cinema**), Arnhem (**Focus Filmtheater**), Ede (**CineMec**) en Enkhuizen (**Cinema Enkhuizen**)



### **Distributie**

Deze film wordt uitgebracht door



Wiepko Oosterhuis  
Arie Biemondstraat 111  
1054 PD AMSTERDAM  
t: +31 (0) 20 820 49 40  
e: [wiepko@periscoopfilm.nl](mailto:wiepko@periscoopfilm.nl)  
[www.periscoopfilm.nl](http://www.periscoopfilm.nl)

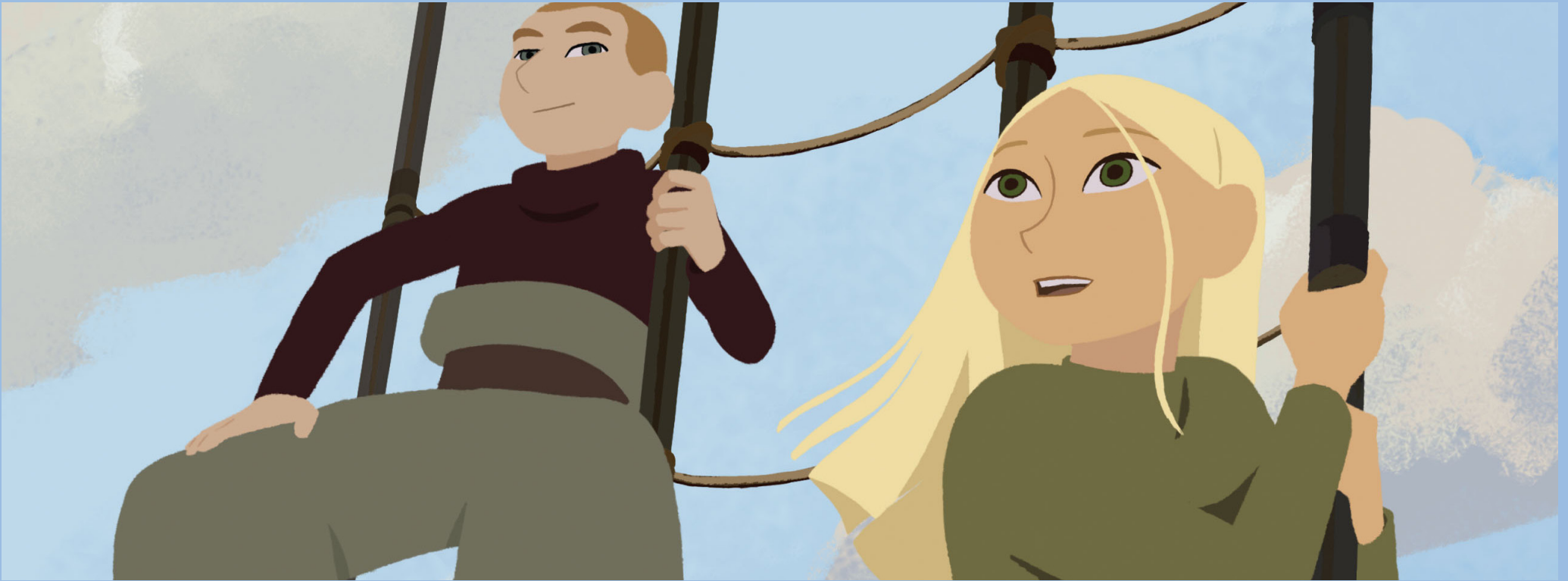
### **Pers & marketing**

Voor meer informatie over de film kunt u contact opnemen met

#### **Film Incompany**

Petra van Horssen  
e: [petra.vanhorssen@filminc.nl](mailto:petra.vanhorssen@filminc.nl)  
t: 06-55574720

Petra Letteboer  
e: [petra.letteboer@filminc.nl](mailto:petra.letteboer@filminc.nl)  
t: 06-53592507



## SYNOPSIS

Sasha is een slim en doortastend meisje van 15 jaar dat opgroeit in het aristocratische milieu van St. Petersburg aan het einde van de 19e eeuw. Ze is groot bewonderaar van haar opa, een bekende ontdekkingsreiziger die niet meer terugkwam van een expeditie naar de Noordpool. Nadat Sasha zijn reisplan ontdekt, loopt ze van huis weg om hem en zijn schip te gaan zoeken. Ze sluit zich aan bij de bemanning van een schip en vaart samen met hen naar het verre Noorden. Onderweg leert ze geld te verdienen in een restaurant en zich als meisje van adellijke afkomst aan te passen aan het 'gewone' volk. Tijdens haar zoektocht op zee en de Noordpool moet ze zich redden tussen de mannen en jongens en deze ook nog eens voor haar zien te winnen. Maar ze is dapper en vastberaden en weet met haar charmes en haar grote hart uiteindelijk iedereen mee te krijgen in haar eigen ontdekkingsreis.

# DE REGISSEUR

## Rémi Chayé



### Storyboard and direction

Development of **TOUT EN HAUT DU MONDE** (Longway North) Long feature project written by Claire Paoletti and Patrica Valeix.

2011: Storyboard supervision for **POURQUOI J'AI PAS MANGÉ MON PÈRE**, by Jamel Debbouze, Moonscoop / Pathé, Paris

2009 / 2010: First assistant director for **LE TABLEAU** by Jean-François Laguionie, Blue Spirit Animation

2008: Storyboard for **KÉRITY, LA MAISON DES CONTES**, by Dominique Montferry, Alphanim, Paris.

2005 2007: First assistant director, storyboard, lay-out supervision for the Oscar Nominated **BRENDAN AND THE SECRET OF KELLS** by Tomm Moore, Les Armateurs / Cartoon Saloon, Ireland.

2004 - 2005: short movies "Le cheval rouge", La Poudrière. "Grand-père", CanalJ, La Poudrière. "Eaux fortes", La Poudrière.

2003: Creation and development of the TV serial credits "Viva Carthago", Ciné téléfilm, Tunisia.

2002: Storyboard for the TV serial "Lost continent", BKN, Arles.

2001: Storyboard for the TV spécial "Le cadeau empoisonné" by Jean-Christophe Villard, La Fabrique.

1996-1998: Storyboard for the TV serial "Princesse Shéhérazade" by Philippe Mest, Anabase.

1997: Storyboard for the TV serial "Carland Cross", Les Armateurs.



## FESTIVALS

Annecy International Animation Film Festival

Festival du Film Francophone d'Angoulême

Athens Film Festival

Haifa Film Festival

Busan International Film Festival

Warsaw Film Festival

Cinekid Film Festival

KLIK! Amsterdam Animation Festival





# CAST

**Sacha** - Sanne Bosman

**Larson** - Erik van der Horst

**Lund** - Simon Zwiers

**Katch** - Soy Kroon

**Mowson** - Alexander de Bruijn

**Galway** - Daan van Rijssel

**Frenchy** - Finn Poncin

en met de stemmen van Marloes van den Heuvel, Dennis Willekens, Oscar Siegelaar, Edna Kalb, Frédérique Sluyterman van Loo, Stan Limburg, Timo Bakker, Rutger le Poole, Has Drijver, Nine Meijer, Sacha 5 jaar: Echica Florijn

en Pip Pellens, Renée van Wegberg, Ruben Lürsen, Hein van Beem, Leo Richardson, Ad Knippels, Casper Gimbrère, Fred Meijer, Jan Nonhof en Stephan Holwerda



**Vertaling:** Christa Lips

**Regie:** Stephan Holwerda

**Techniek:** Peter-Paul Timmermans

**Productie:** Jill la Grouw en Niek de Jong

# PRODUCTION

**Productie** : Sacrebleu Productions / Maybe Movie

**Co-productenten** : France 3 Cinéma, 2 Minutes, Nørlum

**Productenten**: Ron Dyens / Henri Magalon / Klaus Toksvig / Jean-Michel Spiner

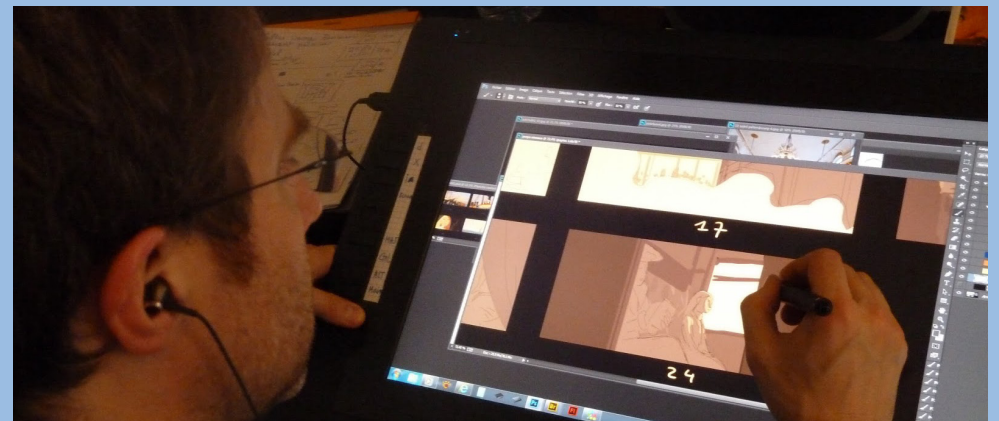
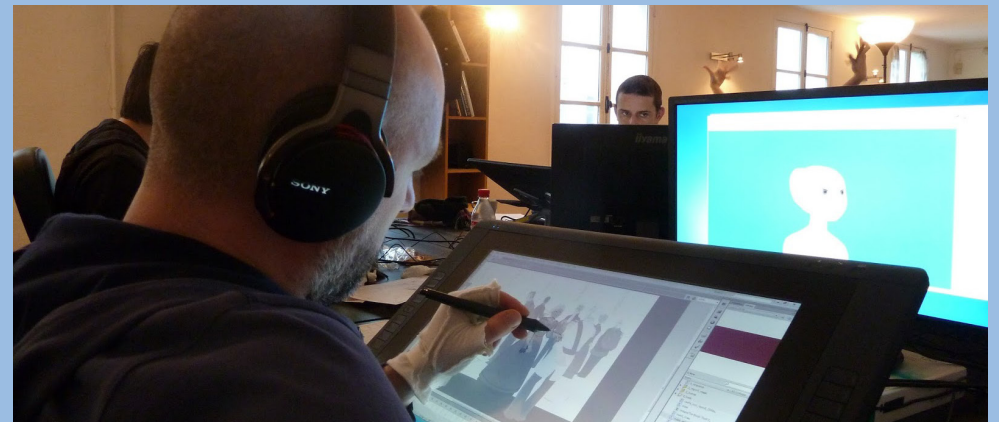
**Naar het scenario van**: Claire Paoletti, Patricia Valeix

**Adaptatie**: Fabrice de Costil

**Muziek**: Jonathan Morali (Syd Matters)

## Sacrebleu Productions:

Sacrebleu Productions was created in 1999. In 2010, the studio was awarded with the Procirep Award for Best Short Producer, while the animated short film "Barkig Island" (Serge Avedikian) received the Palme d'or. The same year "Madagascar, travel diary" (Bastien Dubois), was short listed for the Oscars. Right after, Sacrebleu Productions produced its first feature documentary, "Free Radicals" by Pip Chodorov (released in theatres both in France & the US), and is currently finishing another feature film: "Long Way North", pre-sold to Canal +, France TV & Cine +. In 2012, Sacrebleu produced an animated TV series (20x3'), "Faces from Places" by Bastien Dubois, broadcasted prime time on Arte. With this, Sacrebleu gained the prestigious Procirep Award for Best TV animated producer (2014). In regards to short films, the studio won several other prizes such as twice the Annecy Cristal and the Silver Bear at the Berlinale.



images via: <http://toutenhautdumonde.blogspot.nl/>



## SASHA

"Long Way North is a subjective film from Sasha's point of view. This means that we are going to be following her, traveling together on her level, filming her emotions, her inner turmoil and the changes of heart she experiences as she comes of age over the course of this epic journey. Sasha is a fascinating character to follow, because she's always on the move.

From the very start of the film, she's ready to leave home and travel far, far away. All I needed was the spark to set her off, a crisis to send her running to the Far North. Sasha pushes her way right past the expectations society tries to contain her in, bursting through the restrictions of the 19th century to find her own place in the world. I could sense that Sasha was a deeply modern character whose story needed to be told." - **Rémi Chayé, Director**



"Space is extremely important to me when I'm directing. The space where characters move and evolve, but also the spaces between characters themselves. Sasha, who leaves a stifled milieu in which people are constrained by formal gestures behind, learns to reach out and grow closer to others as she travels together with her comrades in adventure."







